

人へ、人のあたたかさを。

KNAUF INSULATION
challenge. create. care.

株式会社 **ミヤデラ断熱**
株式会社 **新光ネクスト**

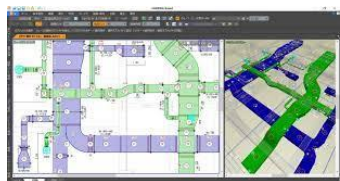
ダクトプレカットGWご提案書



平素は格別のお引き立てを賜り、厚く御礼申し上げます。
弊社ではJIS取得済みの海外最大グラスウールメーカー「クナウフ」の直輸入品を活用しました、ダクトサイズに合わせたGWプレカット導入を弊社工場を開始しております。

つきましては現場工数削減、産廃ゴミ削減に貢献する、ダクトプレカット導入のご提案をさせて頂きたく存じます。

現場工数削減は**20%**を目指しております。
何卒ご検討ご承認のほど宜しくお願いします。



F☆☆☆☆

当社G 工場網 サプライチェーン



ダクトプレカットGWご提案書 ～GWメーカー クナウフのご紹介

世界最大級のドイツ創業のGWメーカーです。
バインダーに植物性接着材を使用していますので茶色くなっています。
ノンホルムアルデヒド製品です。JIS・不燃認定も取得済みです。マレーシア新工場から直輸入しています



JIS A 9521
TCIR 15001
F☆☆☆☆



東アジア断熱材
大手メーカー工場



新工場2021始動!



発行日: 2022年10月28日
Certification for Japanese Industrial Standards
日本産業規格適合性認証書

Knauf Insulation Sdn.Bhd. 殿
産業標準化法第37条第1項に基づき、下記のとおり当該日本産業規格への適合を認証いたします。
記
認証番号: TCMY22005
認証取得者の氏名及び名称: Knauf Insulation Sdn.Bhd.
住所: PLO 157, Jalan Teruntum 4, Kawasan Perindustrian Tanjung Langsat, 81700 Pasir Gudang, Johor Darul Ta'zim, MALAYSIA
製造工業品の名称: 人造断熱繊維保温材、建築用断熱材吸音材料
認証に係る JIS 番号: JIS A 9504, JIS A 9521, JIS A 6301
認証の区分: グラスウール保温材、グラスウール断熱材、グラスウール吸音材
工場及び事業所の名称: Knauf Insulation Sdn.Bhd. Johor Bahru Plant
所在地: PLO 157, Jalan Teruntum 4, Kawasan Perindustrian Tanjung Langsat, 81700 Pasir Gudang, Johor Darul Ta'zim, MALAYSIA
「認証の範囲」、「認証マーク等の表示」、「付記事項の表示」及び「表示の方法」については日本産業規格適合性認証書付属書による。
認証契約日: 2022年10月28日
有効期限: 2025年10月27日



一般財団法人 建材試験センター
Japan Testing Center for Construction Materials
東京都中央区日本橋箱根町1丁目10番15号

理事長 渡辺 宏



ドイツの環境先進企業クナウフ・インシュレーションから、日本へ。



断熱材の世界のリーディングカンパニーが未来を届けます。
クナウフ・インシュレーションは、環境先進国ドイツで生まれた世界有数の断熱材メーカー。世界40か国に拠点を持つ建材メーカー、クナウフグループの一員であり、環境と人の健康に配慮した最先端の製品を提供しています。

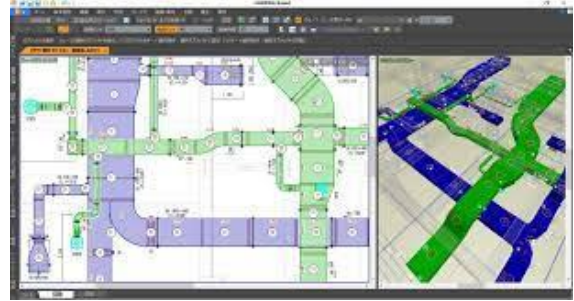


2022年10月28日開始



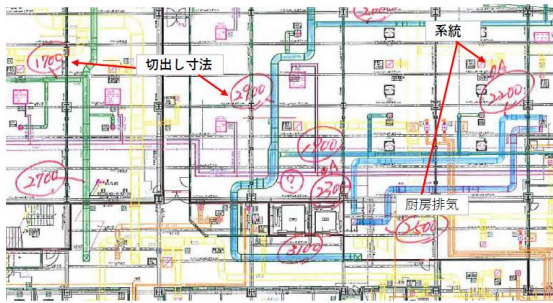
ダクトプレカットGWご提案 ～ダクトプレカット方法

統合設備 CAD
CADWe'll Tfas



施工図よりダクトサイズ採寸

1	用途	系統名称	部材番号	部屋名	サイズ(W)	サイズ(H)	ダクト	長さ[m]	表面積[m ²]	ALK244251	加工
10SA	指定なし	0	機械室	500	500	2000	1.475	3.25	2350		
10SA	指定なし	0	機械室	500	500	2000	0.493	10	2350		
10SA	指定なし	0	機械室	500	500	2000	1.14	3.48	2350		
10SA	指定なし	0	機械室	500	500	2000	1.14	3.48	2350		
			合計	500	500	2000	5.798		2350		7
10SA	指定なし	0	指定なし	350	650	2000	1.099	2.199	2350		
10SA	指定なし	0	指定なし	350	650	2000	1.099	2.199	2350		
10SA	指定なし	0	指定なし	350	650	2000	1.099	2.199	2350		
10SA	指定なし	0	指定なし	350	650	2000	1.174	3.48	2350		
			合計	350	650	2000	5.037		2350		6



取付施工場所を番号振り分け

当社G 工場網 サプライチェーン

全国工場加工

株式会社 **ミヤデラ断熱**

株式会社 **新光ネクスト**

KNAUF INSULATION

社外秘



ダクトサイズにGWプレカット



金網も切断取付



金網ごと丸く巻き取り



ナンバリング



各階ごとにカーゴ搬入



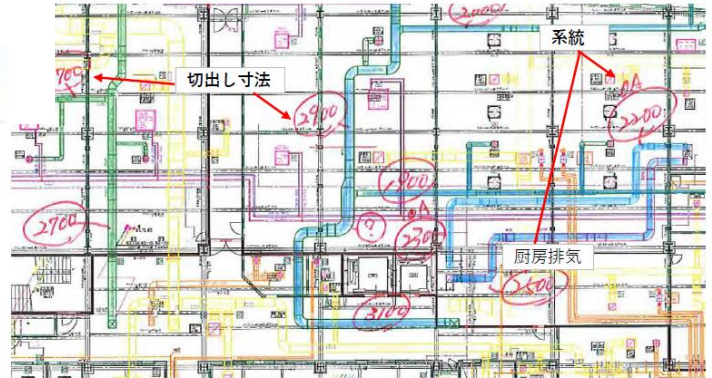
ダクトプレカットGWご提案書 ～プレカット現場取り付け

4. 施工図への書き込み

使用する材料の寸法を施工図に書き込む。→ 作業員に渡す

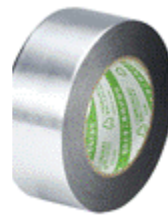
記載事項 *系統毎に色分けを行う

- ① 系統名 (SA, OA, 厨房排気など)
- ② 切出し寸法



各階ごとにカーゴ搬入

取付施工場所を番号振り分け



アルミ粘着テープで目止め

ナンバリング毎にGW取付
仕上げは従来工法と変わりませ

現場でのダクト採寸・切断作業不要。
現場工数削減は20%を目指しております。